



AXIS Camera Station

Guida all'installazione

AXIS Camera Station

Guida all'installazione

Requisiti minimi consigliati

Installare AXIS Camera Station su un computer autonomo dedicato principalmente all'esecuzione di questa applicazione.

Hardware:

- Intel Pentium 4 con processore da 2 GHz
- Unità CD-Rom
- 512 MB di RAM
- Disco rigido: 1 GB di spazio disponibile per l'installazione
- File system NTFS
- Monitor XGA (1024 x 768) o con risoluzione superiore
- Scheda grafica AGP, Direct Draw (per MPEG-2/4) con memoria da 32 MB o superiore
- Rete Ethernet da 100 MB con indirizzo IP statico

Sistema:

- Microsoft Vista Business, Microsoft Windows XP Professional SP2, 2000 (SP4) 2003 Server (SP1), Internet Explorer versione 6.0 o successiva, DirectX 9.0c o versione successiva (per MPEG 2/4)
- Supporto del protocollo TCP/IP
- Server IIS (Internet Information Server) per client Web
- Ambiente di runtime Microsoft .NET 2.0 (incluso nel pacchetto di installazione)

Requisiti minimi consigliati per un sistema completo di 25 videocamere:

- Doppio XEON da 3 Ghz, 1024 MB di RAM, dischi SCSI multipli
- Backbone Ethernet da 1000 Mbit

Cenni generali

Il presente documento consente di installare AXIS Camera Station e di configurarlo per le videocamere di rete e i video server Axis. Nel documento viene fornita una breve introduzione alle funzionalità del software. Per una descrizione dettagliata, vedere la Guida in linea oppure il manuale utente di AXIS Camera Station. Il manuale utente è disponibile sul CD e sul sito Web all'indirizzo www.axis.com

AXIS Camera Station è un sistema di monitoraggio e di registrazione completo da utilizzare con le videocamere di rete e i video server Axis.

La finestra principale dell'applicazione fornisce l'accesso rapido e semplice a tutte le videocamere connesse, ai sistemi di registrazione e agli I/O utilizzati nel sistema. AXIS Camera Station viene eseguito in Windows come servizio in background. È avviato automaticamente all'avvio del sistema e continua a restare in esecuzione anche quando l'utente si disconnette.

Configurazione

Le finestre di dialogo che consentono il controllo e la configurazione di tutti gli aspetti di AXIS Camera Station si trovano in **Opzioni** nel menu file.

Client remoti

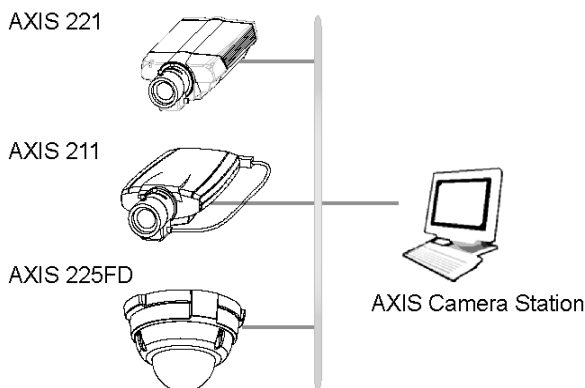
Per i client remoti è possibile utilizzare la sezione “*Client AXIS Camera Station*” descrizione a pagina 22 o “*Applicazione Web AXIS Camera Station*” descrizione a pagina 24.

Configurazione di rete

AXIS Camera Station è in grado di registrare e riprodurre video delle videocamere connesse tramite LAN (Local Area Network) o WAN (Wide Area Network).

LAN

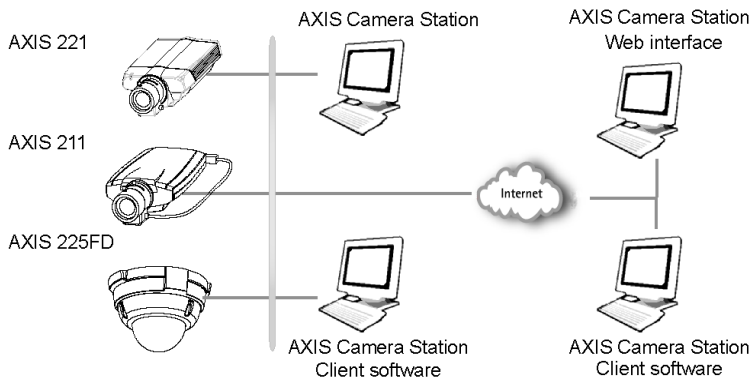
Le videocamere possono essere connesse direttamente al server sul quale è in esecuzione AXIS Camera Station tramite una rete Ethernet.



Internet (WAN)

Per accedere a AXIS Camera Station da Internet e acquisire immagini dal vivo dalle videocamere, è necessario aprire una serie di indirizzi IP e numeri di porta nella configurazione firewall utilizzata.

Vedere la sezione relativa alla configurazione della rete nel manuale utente di AXIS Camera Station.

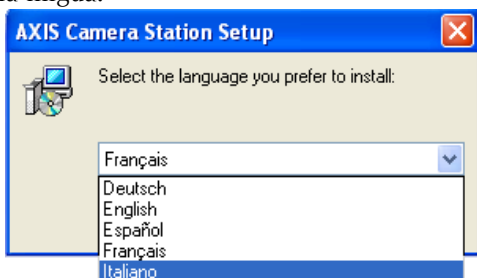


Il manuale utente è disponibile sul CD e sul sito Web all'indirizzo www.axis.com

Installazione del software AXIS Camera Station

Installare il software AXIS Camera Station sul computer autonomo dedicato dal quale si desidera eseguire le principali funzioni amministrative per le videocamere e i video server.

1. Inserire il CD nell'apposita unità. Se il CD di installazione non viene avviato automaticamente, fare clic su autorun.exe nella cartella principale del CD.
2. Dall'interfaccia del CD, fare clic su **Programma** e scegliere **AXIS Camera Station**
3. Seleziona la lingua.



Nota:

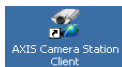
È possibile che venga richiesto di installare .NET Framework. Seguire semplicemente le istruzioni dell'installazione guidata.

4. Successivamente, verrà richiesto dove si desidera installare il programma. Se non diversamente specificato, il programma in genere viene installato in **C:\Programmi\Axis Communications\AXIS Camera Station**.
5. Proseguire con l'installazione guidata.

Nota:

se si esegue Windows XP, sarà necessario consentire al firewall di accettare le richieste in ingresso da AXIS Camera Station Client.

6. Una volta completata l'installazione, aprire AXIS Camera Station da Start > Tutti i programmi oppure fare clic sull'icona del programma sul desktop:



Attivazione di AXIS Camera Station

Al primo avvio del programma, verrà richiesta la registrazione della licenza.

Attivazione del software tramite il codice licenza

Il codice licenza può essere utilizzata per **una sola** installazione. Una volta effettuata la registrazione non può essere utilizzata nuovamente. **Non** richiedere il codice di accesso per attivare il software fino a quando AXIS Camera Station non è installato sul computer di destinazione.

Il codice licenza rappresenta la prova di acquisto. Pertanto, conservarla in un luogo sicuro per poterla utilizzare in futuro.

Importante

Durante l'immissione del codice licenza e del codice di accesso, ricordare che entrambi sono sensibili al maiuscolo/minuscolo.

Licenza

Per eseguire AXIS Camera Station è necessaria una licenza di base. Tale licenza consente di utilizzare un determinato numero di videocamere insieme al programma. Le licenze per videocamere aggiuntive possono essere installate in **Opzioni > Impostazioni generali > Licenza**. Per ulteriori informazioni, vedere il manuale utente di AXIS Camera Station.

Se si desidera migliorare la qualità delle immagini in condizioni di scarsa visibilità quali nebbia, fumo, pioggia e neve, è anche possibile installare il componente AXIS Image Enhancer.

Presso il rivenditore Axis locale è possibile acquistare due tipi di licenze di aggiornamento :

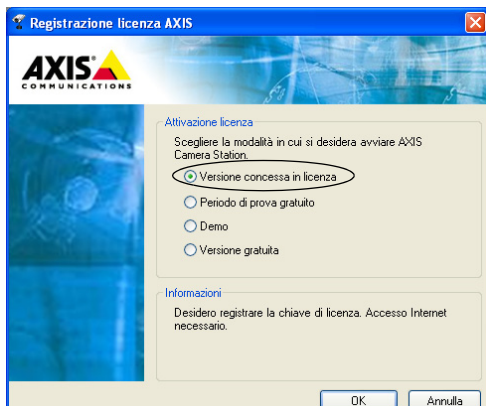
- **Licenza per videocamere aggiuntive.**
- **Licenza di aggiornamento software.** È possibile effettuare l'aggiornamento di AXIS Camera Station per un periodo limitato dal sito Web www.axis.com e successivamente estendere la licenza.

Le licenze e il periodo di tempo rimanente vengono visualizzati nell'interfaccia del software. Nel collegamento MyAxis (www.axis.com/reg/) vengono mostrate le licenze registrate e le date di attivazione.

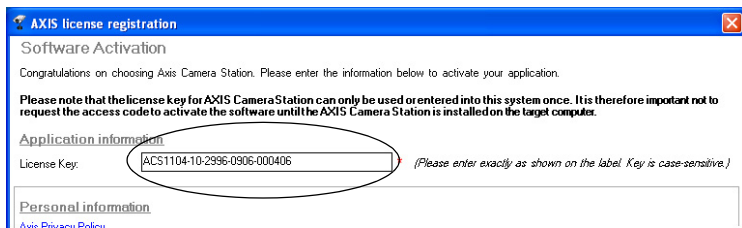
Connessione rapida a Internet: registrazione automatica

Se AXIS Camera Station è installato su un computer che dispone dell'accesso rapido a Internet, è possibile effettuare la registrazione automatica. Le informazioni relative alla licenza saranno inviate direttamente al server Web Axis Web.

1. Seleziona la Versione concessa in licenza e clicca su OK.



2. Inserire le informazioni richieste. Il codice licenza si trova all'interno della custodia del CD di AXIS Camera Station. Fare clic su **Activate** (Attiva).



AXIS license registration

Software Activation

Congratulations on choosing Axis Camera Station. Please enter the information below to activate your application.

Please note that the license key for AXIS Camera Station can only be used or entered into this system once. It is therefore important not to request the access code to activate the software until the AXIS Camera Station is installed on the target computer.

Application information

License Key: (Please enter exactly as shown on the label. Key is case-sensitive.)

Personal information

[Axis Privacy Policy](#)

3. Le informazioni relative alla licenza saranno inviate ad Axis Communications e il software verrà attivato automaticamente.
4. A questo punto è possibile iniziare a utilizzare AXIS Camera Station.

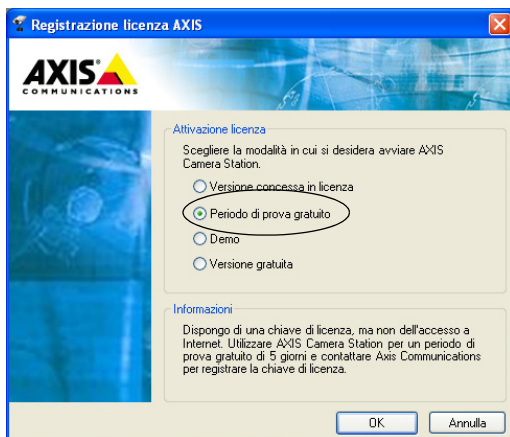
Nota:

se la connessione al server Web Axis si interrompe durante la registrazione del software, è possibile effettuare la registrazione manuale seguendo le istruzioni per la registrazione manuale in caso di connessione a bassa velocità oppure assente.

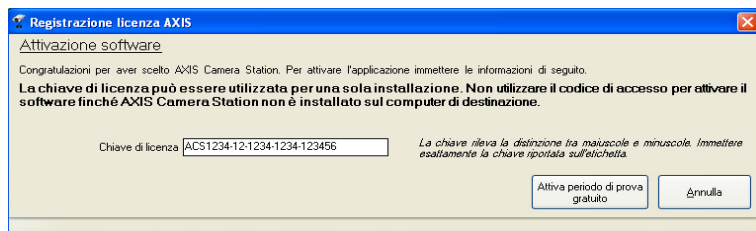
Registrazione manuale in caso di connessione a bassa velocità oppure assente

Se AXIS Camera Station è installato su un computer che non dispone dell'accesso a Internet (oppure che dispone di accesso a bassa velocità) è possibile acquisire il codice di accesso necessario per l'attivazione del software dal sito Web di Axis e inserirlo manualmente.

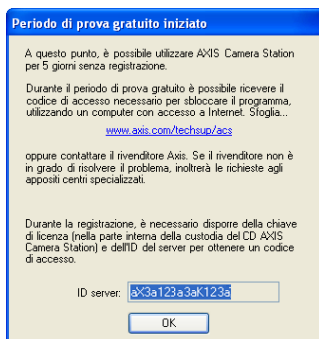
1. Seleziona il **Periodo di prova gratuito** e clicca su OK.



2. Inserire il codice licenza e fare clic su **Attiva periodo di prova gratuito**.



3. Verrà visualizzato il numero ID server, un codice contenente le informazioni relative al computer utilizzato. Prendere nota di questo codice. L'ID del server sarà necessario quando si inseriscono le informazioni sul modulo Internet per il codice di accesso.



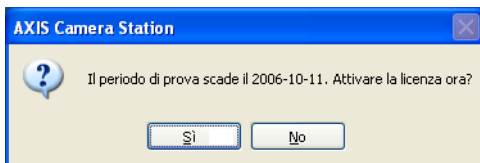
4. A questo punto è possibile utilizzare AXIS Camera Station per 5 giorni.

Durante il periodo di prova è possibile ricevere il codice di accesso utilizzando un qualsiasi computer con accesso a Internet.

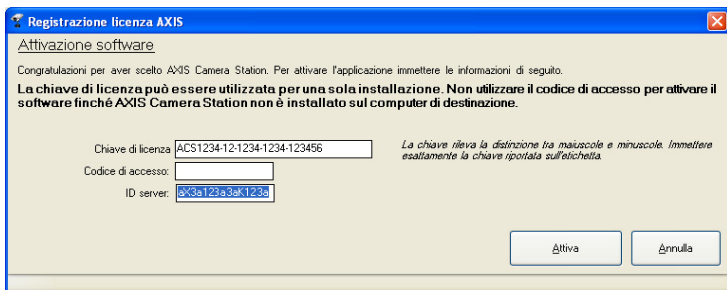
Utilizzando l'indirizzo

<http://www.axis.com/techsup/acs>, inserire le informazioni richieste. Dopo aver completato il modulo, fare clic su **Submit** (Invia).

5. Una volta ricevuto il codice di accesso, scegliere **Sì** nel prompt visualizzato all'avvio di AXIS Camera Station e riportato di seguito.



6. Inserire il codice di accesso. Il codice licenza e l'ID server saranno visualizzati automaticamente.



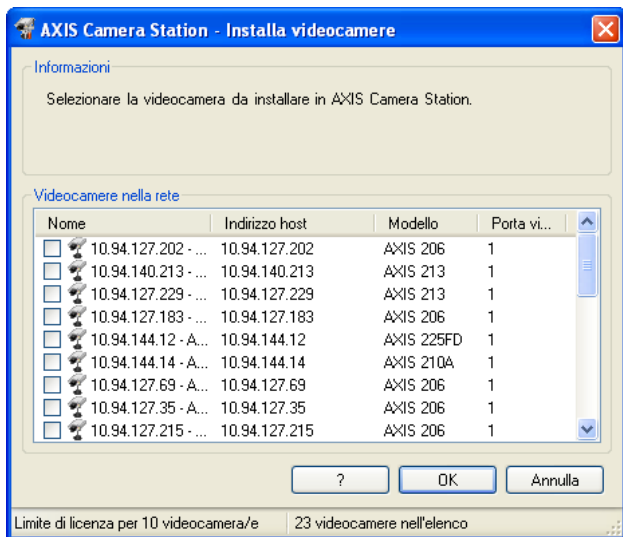
7. Fare clic su Attiva.
8. A questo punto è possibile iniziare a utilizzare AXIS Camera Station.

Registra la Licenza dal programma Demo (30 giorni) oppure da AXIS Camera Station One

Se stai utilizzando la versione Demo o la versione AXIS Camera Station One, e desideri passare alla versione con licenza, puoi attivarla selezionando **Opzioni > Impostazioni Generali > Licenza**. Segui le istruzioni fornite a pagina 10 per una registrazione tramite collegamento a Internet veloce: Registra automaticamente, oppure leggi le istruzioni a pagina 12 per una Registrazione manuale, con bassa connessione a Internet.

Configurazione di AXIS Camera Station

Una volta installato il software, è necessario configurarlo per le videocamere e i video server utilizzati. Al primo avvio di AXIS Camera Station, una funzione di ricerca consente di individuare e installare le videocamere e i video server nella rete. Se il numero di videocamere presenti nella rete è superiore al numero di licenze di cui si dispone, viene visualizzata automaticamente una finestra di dialogo **Install Cameras** (Installa videocamere). È sufficiente selezionare le caselle relative alla videocamera/video server che si desidera installare in AXIS Camera Station.



La configurazione manuale della videocamera/dei video server viene eseguita tramite il menu **Opzioni**.

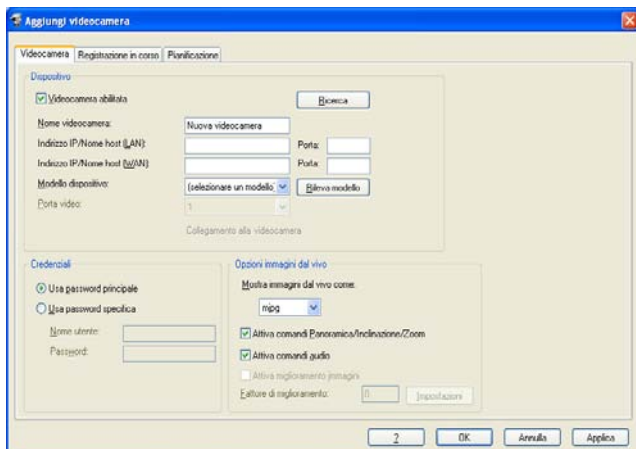
Aggiunta di una videocamera o di un video server ad AXIS Camera Station



1. Da AXIS Camera Station, fare clic su **Opzioni > Impostazioni videocamera**.

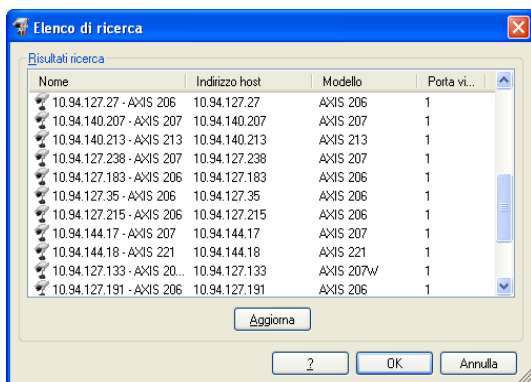
Nota: tutte le impostazioni sono disponibili in Opzioni. In questa guida vengono illustrate solo alcune delle impostazioni più importanti. Per una descrizione completa, vedere la Guida in linea o il manuale utente.

2. In **Impostazioni videocamera**, fare clic sul pulsante **Aggiungi**.

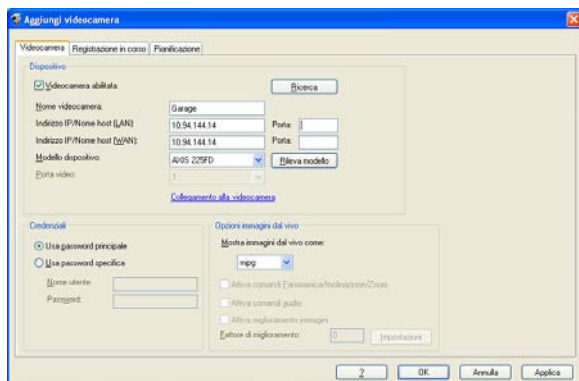


3. È possibile inserire manualmente le informazioni oppure fare clic su **Ricerca** per visualizzare un elenco delle videocamere e dei video server disponibili nella rete.

4. Fare clic sulla videocamera o sul video server desiderato e scegliere OK.



5. Nella finestra saranno visualizzate tutte le informazioni pertinenti. Nel campo **Nome videocamera** è visualizzato il nome della videocamera utilizzato in AXIS Camera Station. Se si desidera, è possibile scegliere un nome più descrittivo, ad esempio “Uscita posteriore” oppure “Garage”. La modifica sarà relativa soltanto a AXIS Camera Station, non alla videocamera.



6. Fare clic su **Collegamento alla videocamera** per verificare che sia possibile accedere alla videocamera.

Nota:

la casella Videocamera abilitata dovrebbe essere selezionata. Se durante la registrazione di una videocamera questa casella non viene selezionata, non è possibile effettuare registrazioni né la visualizzazione dal vivo.

7. Se le videocamere sono configurate per l'utilizzo di un nome utente e di una password comuni, selezionare la casella **Utilizza password principale** in **Credenziali**. Se la password della videocamera è univoca, selezionare **Utilizza password specifica** e inserire il nome utente e la password.

Note:

la password principale è impostata in AXIS Camera Station in **Opzioni > Impostazioni generali > Generale > Credenziali principali**.

Nome utente predefinito = root, password = pass.

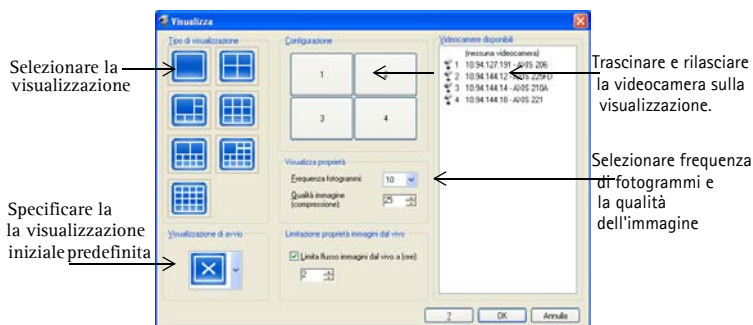
Configurazione della registrazione

È possibile impostare la registrazione continua, con attivazione oppure pianificata. Per informazioni sulla registrazione e sulle pianificazioni, vedere il manuale utente di AXIS Camera Station oppure i file della guida.

Definizione di visualizzazioni predefinite per la fotocamera da AXIS Camera Station

Per definire le visualizzazioni della fotocamera utilizzate nell'interfaccia utente principale di AXIS Camera Station, fare clic su **Opzioni > Visualizzazioni** dal menu.

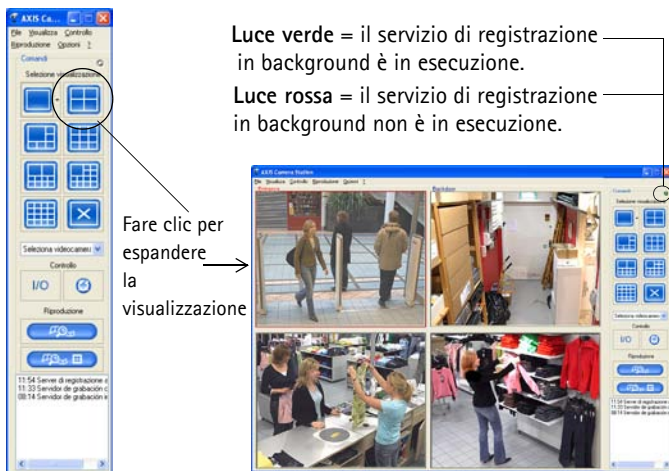
1. Selezionare la visualizzazione in base al numero di videocamere che si desidera configurare.



2. Specificare la visualizzazione predefinita da mostrare nell'elenco a discesa nel momento in cui viene avviato AXIS Camera Station. Quando si utilizza l'opzione **Nessuna immagine dal vivo** sono visibili solo i pulsanti.
3. Sistemare le videocamere nelle rispettive visualizzazioni facendo clic dapprima sulla posizione della visualizzazione e poi sulla videocamera desiderata nell'elenco **Videocamere disponibili**. È anche possibile trascinare la videocamera e rilasciarla nella posizione desiderata all'interno della visualizzazione.

4. Selezionare la frequenza di fotogrammi (il numero di fotogrammi al secondo) e la qualità dell'immagine per il video dal vivo. Un valore elevato richiederà una larghezza di banda minore, ma genererà immagini di qualità inferiore. Un valore basso darà origine a immagini migliori grazie alla minore compressione; tuttavia richiederà una maggiore larghezza di banda. È opportuno notare che il valore della frequenza di fotogrammi è indicativo. Infatti, la frequenza effettiva dipende dal tipo di videocamera, dalle condizioni della rete e dalla configurazione del computer.
5. Fare clic su **OK** per accettare la configurazione.

Interfaccia utente di AXIS Camera Station



Il servizio di registrazione in background recupera le immagini dalle videocamere connesse e le memorizza sul disco rigido. È possibile avviare oppure interrompere il servizio in background in AXIS Camera Station facendo clic su **File > Avvia server** o su **Arresta server** oppure facendo clic sull'icona di **AXIS Camera Station** nella barra delle applicazioni.

Se il servizio è in esecuzione, un indicatore verde lampeggia nell'angolo superiore destro della finestra. Invece, un indicatore rosso indica che il servizio è stato interrotto, ad esempio, dall'operatore. Quando il servizio è in esecuzione, viene anche visualizzata un'icona verde nella barra delle applicazioni; al contrario, un'icona rossa indica che il servizio è stato interrotto e un'icona gialla che è in corso l'avvio del servizio o che si stanno verificando problemi di connessione a una delle videocamere.

La registrazione è possibile solo se il servizio in background è in esecuzione e continuerà ad essere possibile anche se si effettua la disconnessione dal computer in cui è installato AXIS Camera Station.

Il servizio in background sarà avviato automaticamente all'avvio del sistema.

Client AXIS Camera Station

L'applicazione AXIS Camera Station Client è utilizzata per le operazioni remote sulle workstation client, sulle quali è possibile eseguire le stesse attività di AXIS Camera Station utilizzando un'interfaccia utente simile.

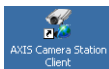
Installazione del software AXIS Camera Station Client

1. Nella workstation client, inserire il CD e scegliere Programma, quindi AXIS Camera Station Client.
2. Fare clic su Apri per avviare l'installazione.

Nota:

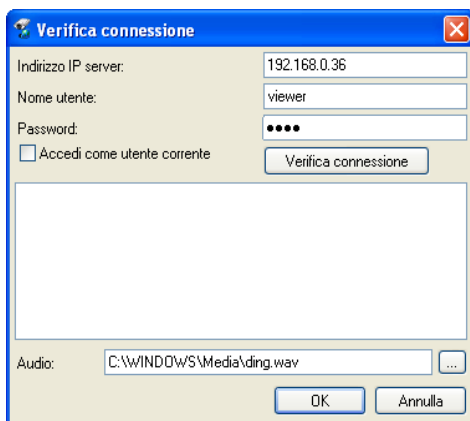
è possibile che venga richiesto di installare .NET Framework. Seguire semplicemente le istruzioni dell'installazione guidata.

3. Successivamente, verrà richiesto dove si desidera installare il programma. Se non diversamente specificato, il programma in genere viene installato in: C:\Programmi\Axis Communications\AXIS Camera Station Client
4. Proseguire con l'installazione guidata. Una volta completata l'installazione, aprire AXIS Camera Station Client da Start > Tutti i programmi oppure fare clic sull'icona del programma sul desktop:



5. Fare clic su File > Connessione per completare l'installazione.

6. Al primo collegamento, verrà visualizzata la finestra mostrata di seguito:



7. Immettere l'indirizzo IP oppure il nome host del server in cui è installato AXIS Camera Station e, se necessari, il nome utente e la password.
8. Fare clic su **OK**.

Note:

- se si utilizzano più istanze di AXIS Camera Station, nel menu File è disponibile un elenco delle videocamere a cui è stato effettuato l'accesso recentemente.
- In caso di problemi di connessione al server, fare clic su **Verifica connessione** per risolvere il problema. Viene utilizzata la porta 11007 che dovrà essere aperta nel firewall, nel router, ecc.

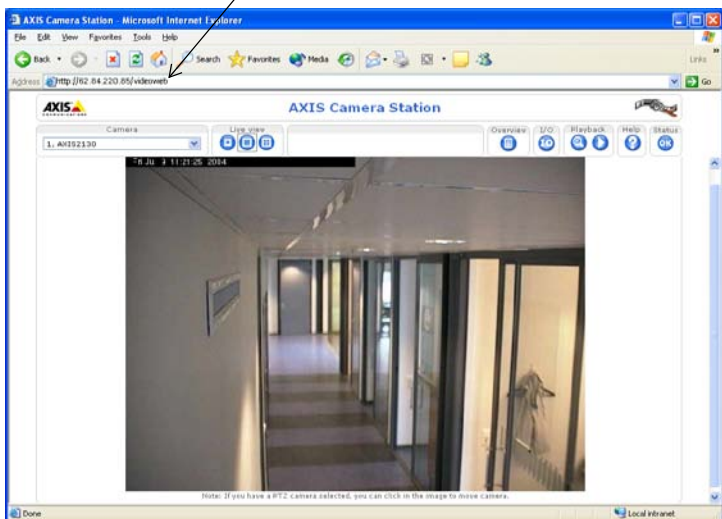
Applicazione Web AXIS Camera Station

Per visualizzare le videocamere ed eseguire semplici operazioni, ad esempio rivedere oppure riprodurre le registrazioni, è possibile utilizzare un browser Web sulle workstation client.

Una volta abilitato l'accesso Web ad AXIS Camera Station in **Opzioni > Impostazioni generali > Generale**, i client potranno accedere alle visualizzazioni delle videocamere da un browser digitando

http://<indirizzo IP del server>/VideoWeb nel campo Indirizzo

Esempio: <http://10.13.6.128/VideoWeb>



Per ulteriori informazioni, consultare le pagine della Guida in linea oppure il manuale utente. Il manuale utente è disponibile sul CD di AXIS Camera Station e sul sito Web all'indirizzo www.axis.com

