



AXIS Camera Station

Guía de instalación

AXIS Camera Station

Guía de instalación

Requisitos mínimos recomendados

Instale AXIS Camera Station en un equipo independiente destinado principalmente a ejecutar esta aplicación.

Hardware:

- Procesador Intel Pentium 4 de 2 GHz
- Unidad de CD
- 512 MB de RAM
- Disco duro: 1 GB de espacio disponible para la instalación
- Sistema de archivos NTFS
- Monitor con resolución XGA (1024 x 768) o superior
- Tarjeta gráfica AGP, DirectDraw (para MPEG-2/4) con memoria de 32 MB o superior
- Ethernet de 100 MB con una dirección IP estática

Sistema:

- Microsoft Vista Business, Microsoft Windows XP Professional SP2, 2000 (SP4), 2003 Server (SP1), Internet Explorer versión 6.0 o superior, DirectX 9.0c o superior (para MPEG 2/4)
- Soporte TCP/IP
- Internet Information Server (IIS), para cliente Web
- Entorno de ejecución Microsoft .NET 2.0 (incluido en el paquete de instalación)

Requisitos mínimos recomendados para un sistema completo de 25 cámaras:

- Dual XEON de 3 Ghz, 1.024 MB de RAM, varios discos SCSI
- Red troncal Ethernet de 1.000 Mbit

Generalidades

El presente documento le asistirá durante la instalación de AXIS Camera Station y la configuración para sus cámaras de red y servidores de vídeo Axis. El documento ofrece una breve introducción a la funcionalidad del software. Para obtener una descripción detallada, consulte la ayuda en línea o el Manual del usuario de AXIS Camera Station. El Manual del usuario está disponible en el CD o en www.axis.com.

AXIS Camera Station es un completo sistema de supervisión y grabación diseñado para utilizarse con las cámaras de red y los servidores de vídeo Axis.

La ventana principal de la aplicación ofrece un acceso rápido y sencillo a todas las cámaras, las grabaciones, las entradas y las salidas conectadas y configuradas que se utilizan en el sistema. AXIS Camera Station es un servicio de fondo de Windows que se iniciará automáticamente al iniciar el sistema y seguirá funcionando incluso después de que el usuario haya cerrado su sesión.

Configuración

Todos los diálogos que permiten controlar y configurar todos los aspectos del sistema AXIS Camera Station se encuentran en **Options** (Opciones) en el menú de archivos.

Clientes remotos

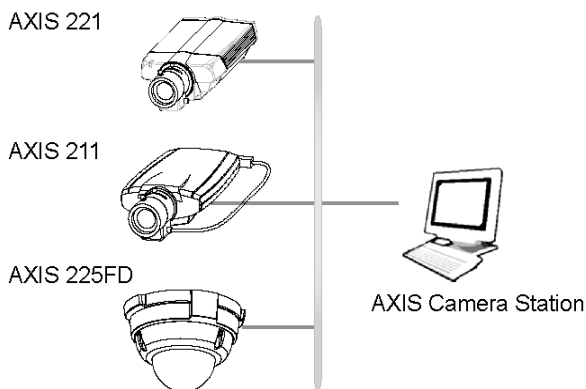
En el caso de los clientes remotos, puede utilizar “*AXIS Camera Station Client*”, página 22 o “*Aplicación Web AXIS Camera Station*”, página 24.

Configuración de red

AXIS Camera Station puede grabar y reproducir vídeo de cámaras que están conectadas en una LAN (red de área local) o en una WAN (red de área extensa).

LAN

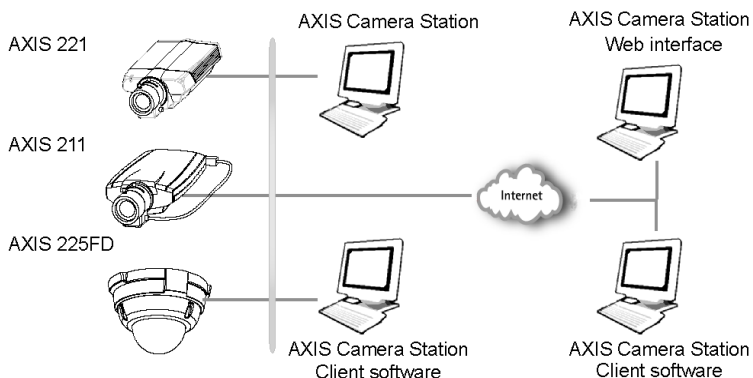
Las cámaras pueden conectarse directamente al servidor que ejecuta AXIS Camera Station utilizando una red Ethernet.



Internet (WAN)

Para tener acceso a AXIS Camera Station desde Internet y obtener imágenes en tiempo real de las cámaras, debe abrir un conjunto de direcciones IP y números de puertos en la configuración del firewall.

Consulte “*Network Configuration*” en el Manual del usuario de AXIS Camera Station.

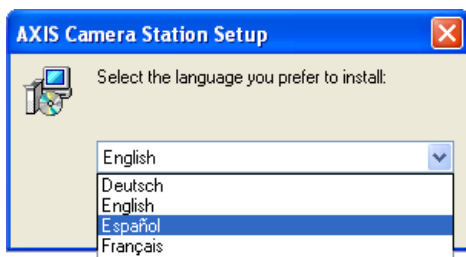


Para obtener más detalles, consulte el Manual del usuario, que está disponible en el CD o en www.axis.com.

Instalación del software AXIS Camera Station

Instale AXIS Camera Station en el equipo independiente destinado a este software desde el que desea administrar las cámaras y los servidores de vídeo.

1. Introduzca el CD en la unidad de CD. Si el CD de instalación no se inicia automáticamente, haga click en **autorun.exe** en la carpeta raíz del CD.
2. Desde la interfaz del CD, haga click en **Software** y, a continuación, en **AXIS Camera Station**.
3. Seleccione el lenguaje preferido.



Nota:

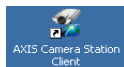
Es posible que el sistema le indique que instale .NET Framework. Siga las instrucciones del Installation Wizard (Asistente de instalación).

4. A continuación, el sistema le preguntará dónde desea instalar el programa. Si no se especifica nada, el programa se instala en **C:\Program Files\Axis Communications\AXIS Camera Station**.
5. Haga click hasta finalizar el Installation Wizard.

Nota:

Si el sistema operativo es Windows XP, deberá configurar el firewall de modo que acepte las peticiones entrantes de AXIS Camera Station Client cuando sea necesario.

6. Al finalizar la instalación, abra AXIS Camera Station desde Inicio> Todos los programas o haga click en el icono del programa en el escritorio:



Activación de AXIS Camera Station

La primera vez que inicia el programa, el sistema le pedirá que registre su licencia.

Activación del software con el código de licencia.

El código de licencia sólo puede utilizarse para **una** instalación actual. Una vez registrado, no puede volver a utilizarse. No solicite el código de acceso para activar el software hasta que no tenga AXIS Camera Station instalado en el equipo previsto.

El código de licencia es su prueba de compra. Guárdelo bien para poder consultarlo en el futuro.

Importante:

Al introducir el código de licencia y el código de acceso, recuerde que diferencian mayúsculas de minúsculas.

Licencia

Para ejecutar AXIS Camera Station se necesita una licencia básica que permite utilizar un número específico de cámaras con el programa. Pueden instalarse licencias para más cámaras en **Opciones > Configuración general > Licencia**. Para obtener más información, consulte el Manual del usuario de AXIS Camera Station.

Asimismo, pueden instalarse licencias para el componente AXIS Image Enhancer si desea mejorar la calidad de la imagen en malas condiciones de visibilidad, como niebla, humo, lluvia y nieve.

Existen dos tipos de licencia de actualización que puede adquirir en su distribuidor local de Axis:

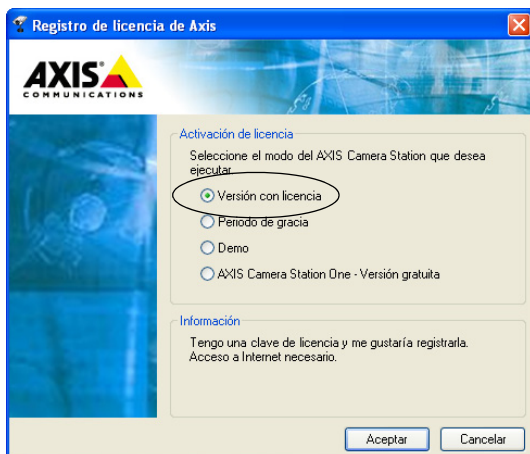
- **Licencia para cámara adicional.**
- **Licencia de actualización del software.** Puede actualizar AXIS Camera Station durante un tiempo limitado desde www.axis.com y ampliar la licencia.

La interfaz del software muestra las licencias y el periodo de tiempo restante. MyAxis (www.axis.com/reg/) muestra las licencias que ha registrado y las fechas de activación.

Conexión rápida a Internet: Registro automático

Si se instala AXIS Camera Station en un equipo con acceso rápido a Internet, puede registrarlo automáticamente. La información de su licencia se envía directamente al servidor Web de Axis.

1. Seleccione **Versión con Licencia** y haga click en el botón **Aceptar**.



- Proporcione la información solicitada. El código de licencia se encuentra en el interior de la caja del CD de AXIS Camera Station. Haga click en Activar.

- La información de su licencia se enviará a Axis Communications y su software se activará automáticamente.
- Ya puede comenzar a utilizar AXIS Camera Station.

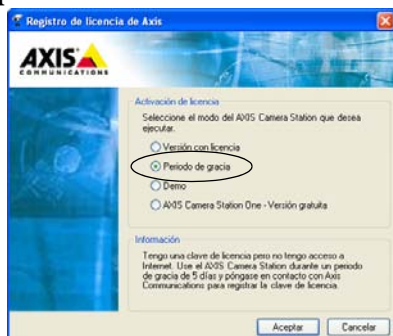
Nota:

Si se produce un error de conexión con el servidor Web de Axis durante el registro del software, puede registrarlo manualmente siguiendo las instrucciones en **Sin conexión a Internet o con conexión lenta. Registro manual.**

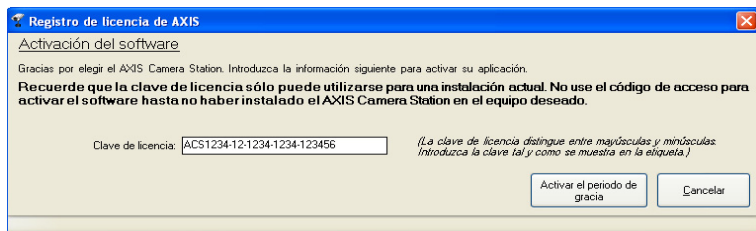
Sin conexión a Internet o con conexión lenta: Registro manual

Si instala AXIS Camera Station en un equipo sin acceso a Internet o con conexión lenta, puede adquirir el código de acceso necesario para activar el software en el sitio Web de Axis e introducirlo manualmente.

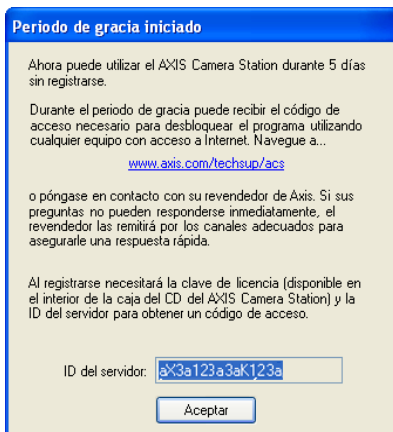
1. Seleccione **Periodo de gracia** y haga click en el botón **Aceptar**.



2. Escriba el código de licencia y haga click en **Activar el periodo de gracia**.



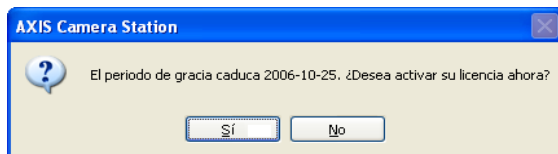
3. Verá su **ID del servidor** (un código que contiene información sobre su equipo). Anótelo. Necesitará el ID de servidor para complementar la información del formulario de Internet para obtener el código de acceso.



4. De este modo puede utilizar AXIS Camera Station durante 5 días.

Durante el periodo de gracia puede recibir el código de acceso utilizando cualquier equipo con acceso a Internet. Visite <http://www.axis.com/techsup/acs> e introduzca la información que se solicita. Cuando haya finalizado, haga click en **Submit** (Enviar).

5. Cuando haya recibido el código de acceso, seleccione **Sí** cuando aparezca este mensaje al iniciar AXIS Camera Station.



- Introduzca el código de acceso. El código de licencia y el ID del servidor aparecen automáticamente.

Registro de licencia de AXIS

Activación del software

Gracias por elegir el AXIS Camera Station. Introduzca la información siguiente para activar su aplicación.

Recuerde que la clave de licencia sólo puede utilizarse para una instalación actual. No use el código de acceso para activar el software hasta no haber instalado el AXIS Camera Station en el equipo deseado.

Clave de licencia: ACS1234-12-1234-1234-123456 (La clave de licencia distingue entre mayúsculas y minúsculas. Introduzca la clave tal y como se muestra en la etiqueta.)

Código de acceso:

ID del servidor: 8X3e123a3eK123e

Activar Cancelar

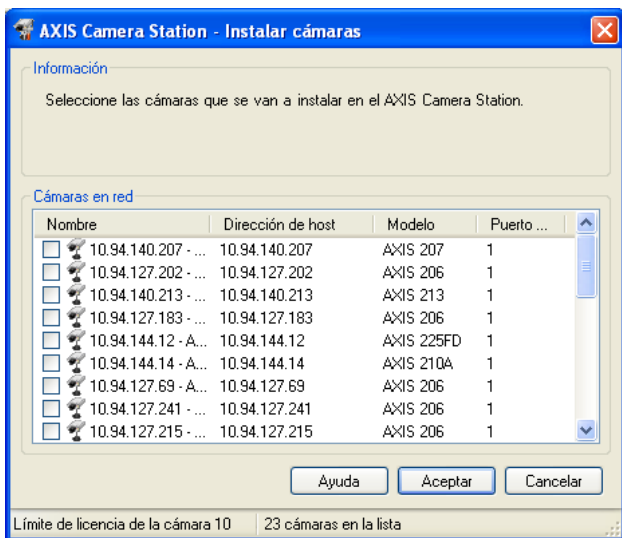
- Haga click en Activar.
- Ya puede comenzar a utilizar AXIS Camera Station.

Registre la licencia por 30 días Demo o AXIS Camera Station One

Si usted está utilizando la versión Demo o AXIS Camera Station One y desea cambiar a la versión completa del AXIS Camera Station, usted puede registrar su licencia seleccionando **Opciones > Configuración general > Licencia** desde el menú principal. Siga las instrucciones para *Conexión rápida a Internet: Registro automático*, en la página 10 o usar *Sin conexión a Internet o con conexión lenta: Registro manual*, en la página 12.

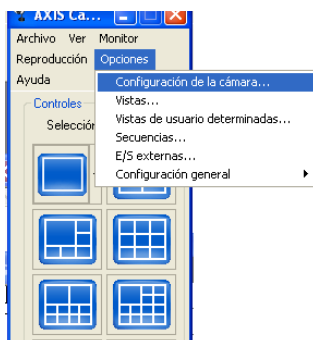
Configuración de AXIS Camera Station

Tras instalar el software, debe configurarse para sus cámaras y servidores de vídeo. La primera vez que se inicia AXIS Camera Station, una función de búsqueda busca e instala automáticamente cámaras y servidores de vídeo que se encuentran en su red. Si su red cuenta con más cámaras de las que admite su licencia, se abre automáticamente el diálogo **Instalar cámaras**. Marque las casillas correspondientes a las cámaras y servidores de vídeo que desea instalar en AXIS Camera Station.



La configuración manual de la cámara y los servidores de vídeo se realiza a partir del menú **Opciones**.

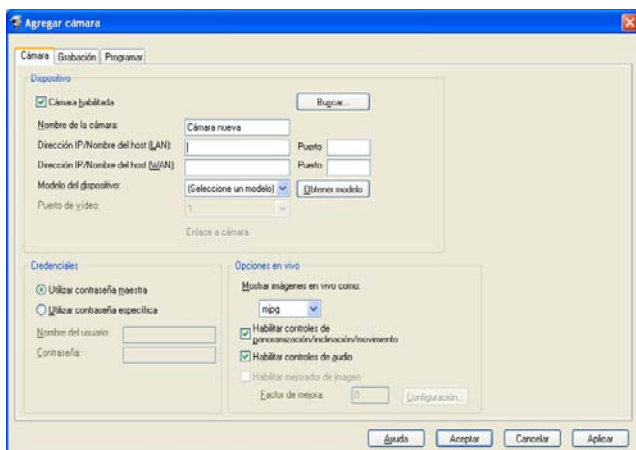
Cómo agregar una cámara o un servidor de vídeo a AXIS Camera Station



1. Desde AXIS Camera Station, haga click en **Opciones > Configuración de la cámara.**

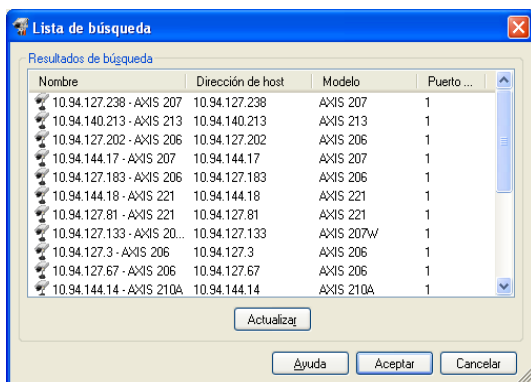
Nota: En **Opciones** se encuentran todas las configuraciones. Esta guía sólo recoge algunas de las configuraciones más básicas. Para obtener una descripción completa, consulte la ayuda en línea o el Manual del usuario.

2. Desde Configuración de la cámara, haga click en el botón **Agregar.**

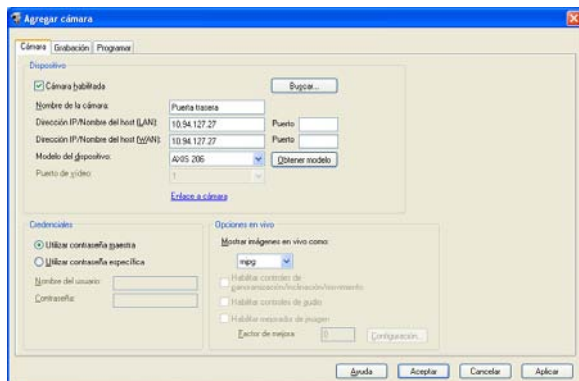


3. Para obtener una lista de las cámaras y los servidores de vídeo disponibles en su red, puede introducir la información manualmente o hacer click en **Buscar.**

4. Haga click en la cámara o el servidor de vídeo deseados y a continuación, haga click en **Aceptar**.



5. La ventana muestra toda la información pertinente. En **Nombre de la cámara** se visualiza el nombre con el que la cámara aparecerá en AXIS Camera Station. Si lo desea, puede cambiar el nombre por uno más descriptivo como “Puerta trasera” o “Garaje”. El cambio sólo afectará a AXIS Camera Station y no a la cámara.



6. Haga click en **Enlace a cámara** para verificar que puede tener acceso a la cámara.

Nota:

Debe marcarse la casilla **Cámara habilitada**. Si no se marca esta casilla al registrar la cámara, no es posible ni grabar ni reproducir en tiempo real.

7. Si se configuran las cámaras para utilizar un nombre de usuario y una contraseña compartidos, marque la casilla **Utilizar contraseña maestra en Credenciales**. Si la cámara tiene una sola contraseña, marque **Utilizar contraseña específica** e introduzca la información en los campos **Nombre de usuario** y **Contraseña**.

Notas:

La contraseña maestra se configura en AXIS Camera Station en **Opciones > Configuración general > General > Credenciales maestras**.

Nombre de usuario predeterminado = root, contraseña = pass

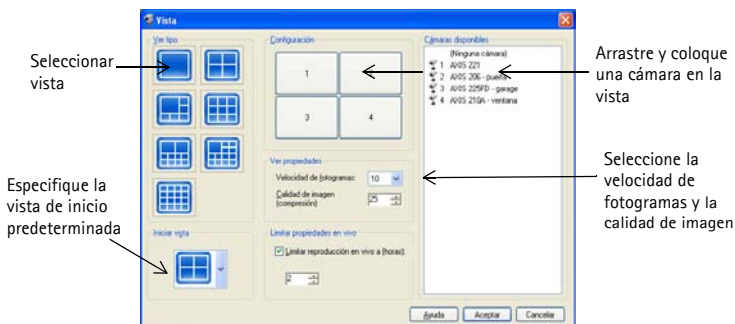
Configuración de la grabación

La grabación puede configurarse como continua, activada o programada. Para obtener información sobre la grabación y la programación, consulte el Manual del usuario o la ayuda en línea de AXIS Camera Station.

Definición de las vistas predeterminadas de las cámaras desde AXIS Camera Station

Para definir las vistas de las cámaras desde la interfaz de usuario principal de AXIS Camera Station, haga click en **Opciones > Vistas** en el menú de archivos.

1. Seleccione la vista en función del número de cámaras que desea configurar.



2. Especifique en la lista desplegable la vista predeterminada que se visualizará al iniciar AXIS Camera Station. La opción **Ninguna imagen en vivo** sólo está disponible cuando los controles están visibles.
3. Coloque las cámaras en la vista haciendo click primero en la posición en la vista y a continuación, en la cámara deseada en la lista **Cámaras disponibles**. Asimismo, puede arrastrar y colocar una cámara a la posición deseada en la vista.

4. Seleccione la **Velocidad de fotogramas** (número de fotogramas por segundo) y la **Calidad de imagen** para el vídeo en tiempo real. Un valor alto necesitará menos ancho de banda, pero las imágenes serán de menor calidad. Un valor bajo ofrecerá mejores imágenes, ya que están menos comprimidas, pero requiere más ancho de banda. Debe tener en cuenta que la velocidad de fotogramas es un valor objetivo. La velocidad real depende del tipo de cámara, las condiciones de la red y la configuración del equipo.
5. Para aceptar la configuración, haga click en **Aceptar**.

Interfaz de usuario de AXIS Camera Station



El servicio de grabación en segundo plano recupera imágenes de las cámaras conectadas y las guarda en el disco duro. Desde AXIS Camera Station, puede iniciar o detener el servicio en segundo plano. Haga click en **Archivo > Iniciar servidor** o **Detener servidor** o haga click con el botón secundario en el icono de **AXIS Camera Station** de la barra de tareas.

Si el servicio está ejecutándose, parpadea un indicador verde en la esquina superior derecha de la ventana. Si parpadea un indicador rojo, el servicio se ha detenido, por ejemplo, lo ha detenido el operador. Si el servicio está ejecutándose, también aparece un icono verde en la barra de tareas. Un icono rojo indica que el servicio está detenido y un icono amarillo indica que el servicio está bien iniciándose o bien registrando problemas de conexión con una de las cámaras.

La grabación sólo puede llevarse a cabo si está ejecutándose el servicio en segundo plano, y continuará incluso tras cerrar la sesión en el ordenador en el que está instalado AXIS Camera Station. El servicio en segundo plano se iniciará automáticamente al iniciar el sistema.

AXIS Camera Station Client

La aplicación AXIS Camera Station Client se utiliza para operaciones en remoto en estaciones de trabajo clientes, en las que puede realizar las mismas tareas que desde AXIS Camera Station utilizando una interfaz de usuario similar.

Instalación del software AXIS Camera Station Client

1. Desde la estación de trabajo cliente, introduzca el CD, seleccione Software y a continuación, AXIS Camera Station Client.
2. Haga click en Open (Abrir) para iniciar la instalación.

Nota:

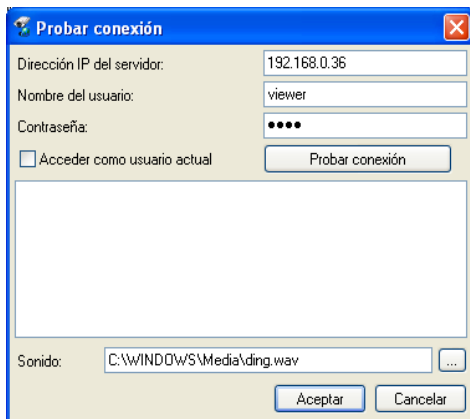
Es posible que el sistema le indique que instale **.NET Framework**. Siga las instrucciones del Installation Wizard (Asistente de instalación).

3. A continuación, el sistema le preguntará dónde desea instalar el programa. Si no se especifica nada, el programa se instala en C:\Program Files\Axis Communications\AXIS Camera Station Client.
4. Haga click hasta finalizar el Installation Wizard. Al finalizar la instalación, abra AXIS Camera Station Client desde Inicio> Todos los programas o haga click en el icono del programa en el escritorio:



5. Haga click en Archivo > Conexión para completar la instalación.

6. La primera vez que se conecte, aparecerá la siguiente ventana:



7. Introduzca la **dirección IP** o el nombre del host del equipo servidor donde está instalado AXIS Camera Station y si es necesario, el nombre de usuario y la contraseña.
8. Haga click en **Aceptar**.

Notas:

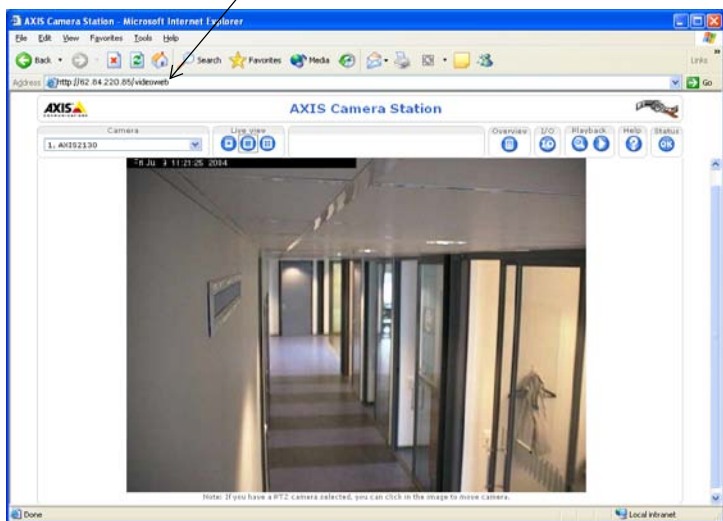
- Si trabaja con más de un AXIS Camera Station, en el menú **Archivo** aparece una lista de los AXIS Camera Station a los que se ha accedido recientemente.
- Si tiene problemas de conexión con el servidor, haga click en **Probar conexión** para rastrear el problema. Se utiliza el puerto 11007 y debe estar abierto en el firewall, el router, etc.

Aplicación Web AXIS Camera Station

Las estaciones de trabajo cliente pueden utilizar un explorador Web para visualizar las cámaras y realizar operaciones sencillas, como revisar y reproducir grabaciones.

Una vez que se ha habilitado el acceso Web de AXIS Camera Station en **Opciones > Configuración general > General**, los clientes pueden acceder a las vistas de las cámaras desde un explorador escribiendo **http://<dirección IP del servidor>/VideoWeb** en el campo de la dirección

Ejemplo: <http://10.13.6.128/VideoWeb>



Para obtener más información, consulte la ayuda en línea o el Manual del usuario. El Manual del usuario está disponible en el CD de AXIS Camera Station o en www.axis.com.

